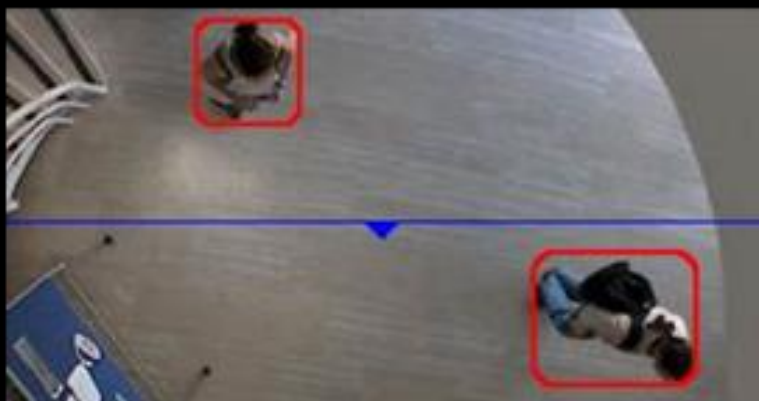


# De CoroCounter telt wie uw bedrijf binnen en buiten gaat: "Wie rood licht krijgt, moet buiten wachten".



Horecazaken heropenen vanaf volgende week met een beperkte maximumcapaciteit.

Klanten door personeel laten tellen is bijzonder tijdrovend en duur.

De Corocounter telt wie binnen en buiten gaat.

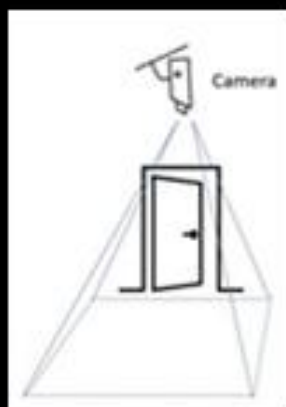
Als de maximumcapaciteit bereikt is,  
komt er een rood stopteken op een monitor. En wacht je als klant even buiten.

## Eigenschappen :

- Toont aantal aanwezigen in "real time"
- maximum aantal aanwezigen aanpasbaar
  - geschatte wachttijd indicatie
  - duidelijke meldingen via een monitor
  - eenvoudig te installeren
- compatibel met verschillende IP camera's

## Wat heb je nodig :

- 1x CoroCount
- 1x IP camera met 95° kijkhoek
- 1x junction box
- 1x LED monitor
- 1x muurbeugel
- 1x POE switcher
- 1x HDMI kabel



## Aanbevolen camera positie :

- hoogte : 2.5m - 3.5m
- vermijd plaatsen met veel schaduwen
- vermijd plaatsen met bewegende delen ( deuren, liften,... )
- vermijd plaatsen waar mensen stil kunnen staan
- gebruik geen camera's die in 360° kijken

### CoroCount

Aantal aanwezigen : 112 / 120

Plaatsen vrij : 0

Geschatte wachttijd : 7 min



**EVEN WACHTEN  
AUB.**

### CoroCount

Aantal aanwezigen : 14 / 120

Plaatsen vrij : 97

Geschatte wachttijd : 0 min



**KOM BINNEN  
AUB.**