

## DMSS



DMSS is een mobiele bewakingsapp met functies zoals bewaking op afstand, video afspelen, pushmeldingen, ...

Apparaten zoals IP camera's, opname systemen, videophony systemen kunnen worden toegevoegd.

De app ondersteunt iOS 9.0 en Android 5.0 of nieuwere systemen en kan worden gebruikt met 3G / 4G / Wi-Fi.

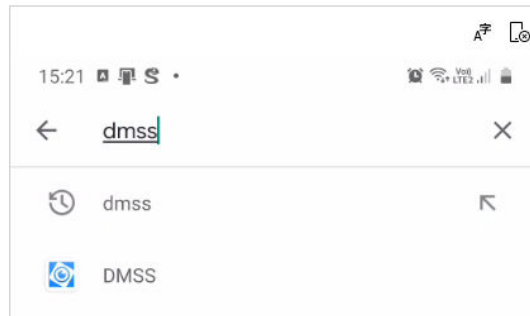
## Inhoud

Mobiele applicatie DMSS installeren .....	2
Opnamesysteem of IP camera toevoegen .....	4
Livebeelden bekijken .....	7
Opgenomen beelden bekijken .....	8
Klanten overzetten van de oude applicatie naar de nieuwe .....	9

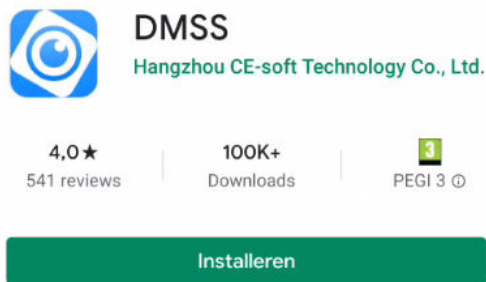
## Mobiele applicatie DMSS installeren

Ga naar "PLAY STORE" of "APPLE STORE"

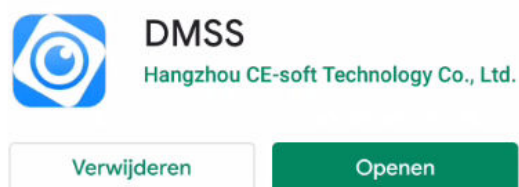
Zoek naar : DMSS



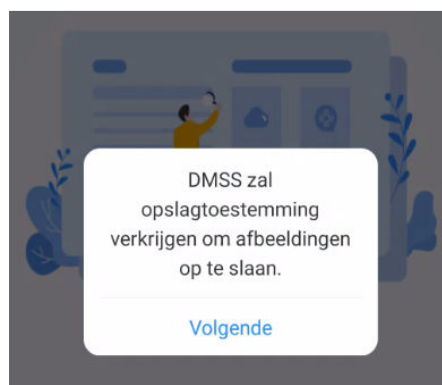
Installeer DMSS



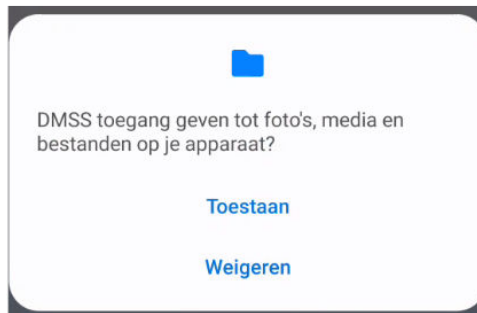
Open DMSS



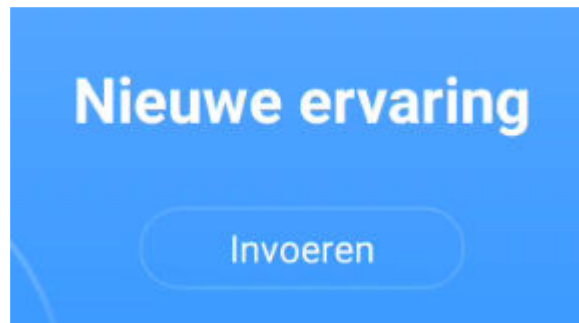
Klik op volgende



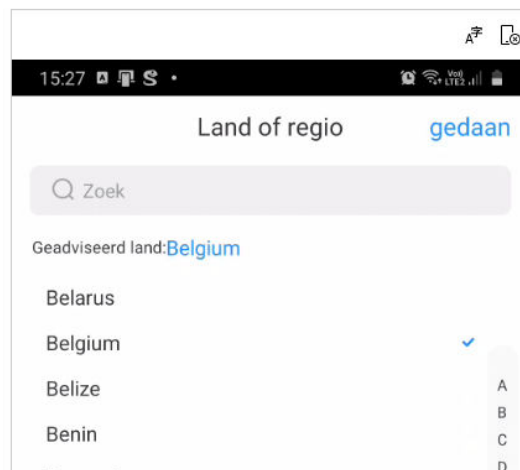
Klik op Toestaan



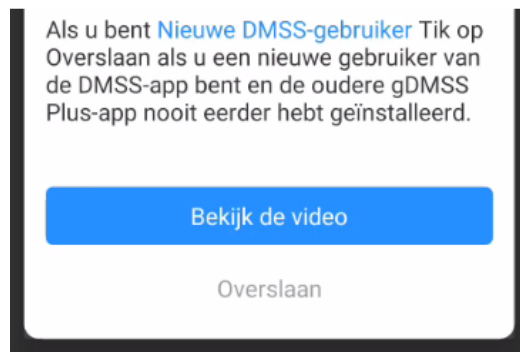
Klik op Invoeren



Selecteer Land of regio en druk op "gedaan"

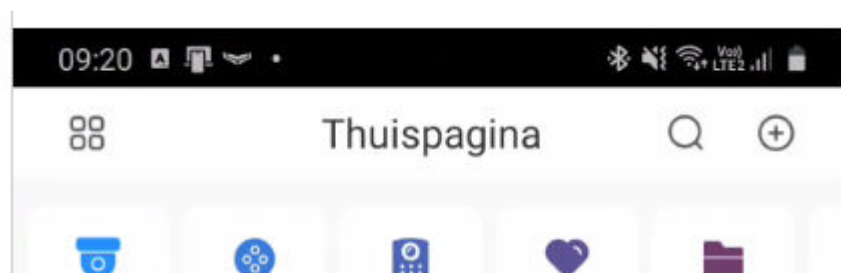


Druk op Overslaan

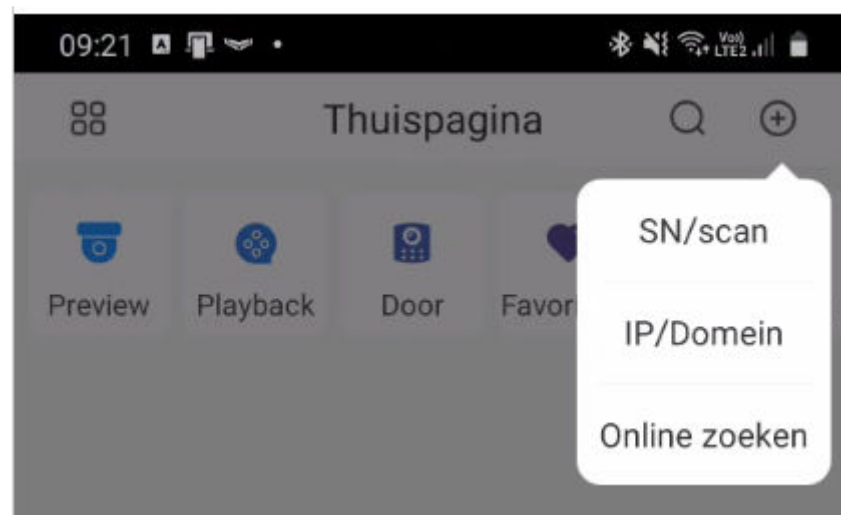


## Opnamesysteem of IP camera toevoegen

Druk op “+” teken rechtsbovenaan



Druk op “SN/scan”



Druk op “Handmatig serienummer invoeren” of Scan de QR code



Voer het serienummer van het opnamesysteem of de IP camera in en druk op volgende



Druk op NVR voor een opnamesysteem met UTP bekabeling ( = IP )

Of

Druk op DVR/XVR voor een opnamesysteem met COAX bekabeling ( = Analog/HDCVI )

Of

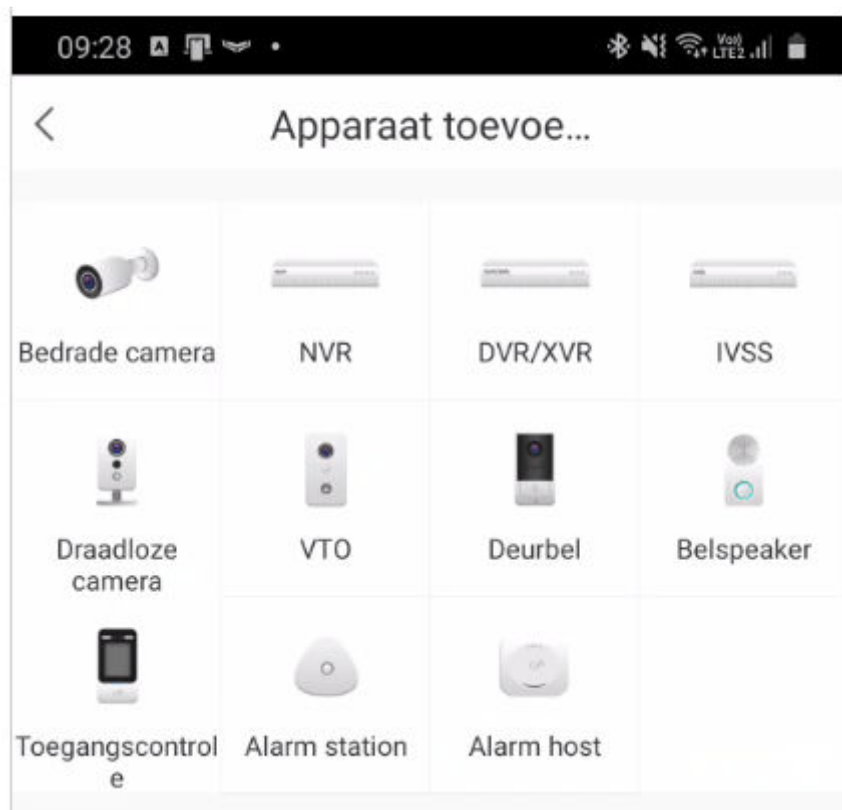
Druk op Bedrade camera voor een aparte IP camera

Of

Druk op Draadloze camera voor een Wifi camera

Of

Druk op Deurbel voor een videophony systeem

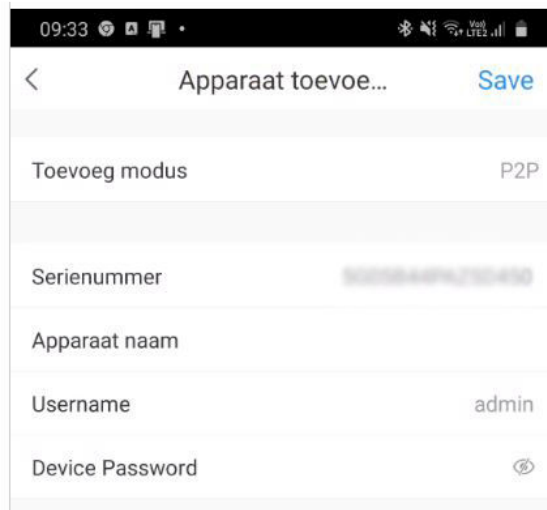


Vul de apparaat naam in ( = vrij te kiezen )

Vul de Username ( = gebruikersnaam ) in

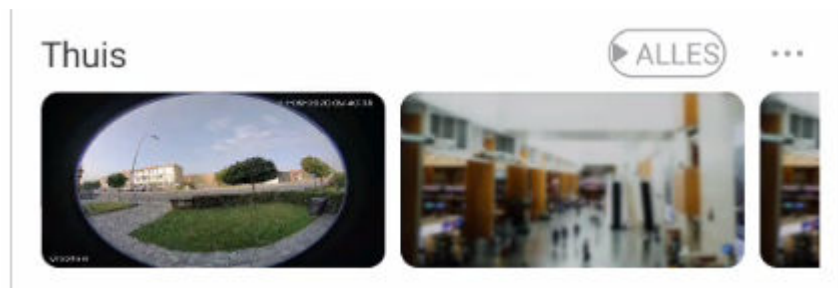
Vul het behorende Device Password ( = wachtwoord ) in

Druk daarna op "Save"



## Livebeelden bekijken

Alle camera's samen bekijken : Druk op ALLES



Slechts 1 camera bekijken : Druk op de gewenste camera



Het videobeeld in een hogere resolutie bekijken : Druk op het HD icoon



Indien de camera een ingebouwde micro heeft : Druk op het luidspreker icoon



Wil je een foto nemen : Druk op



Camerabeeld afsluiten : Druk op

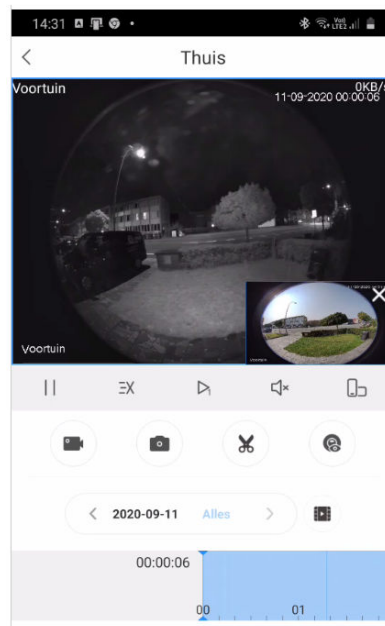


## Opgenomen beelden bekijken

Via het livemenu:



Druk op:

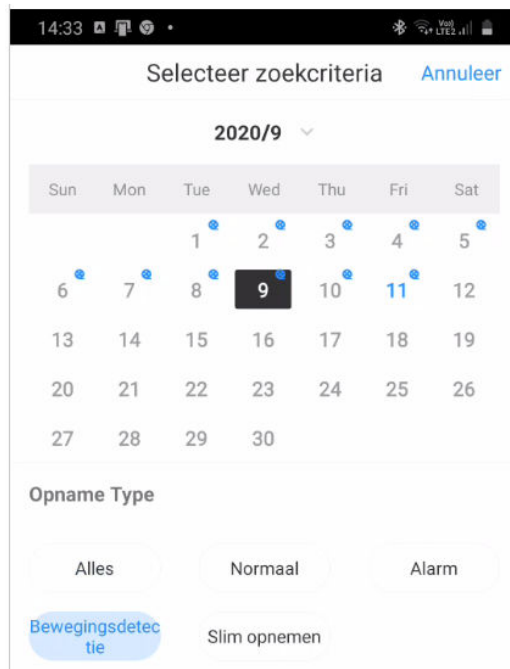


Veranderen van datum : druk op “Alles”





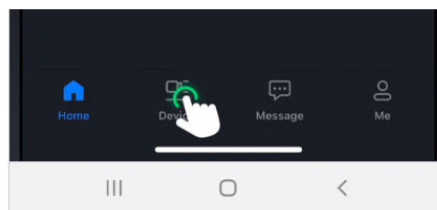
Selecteer de datum en/of "Opname Type"



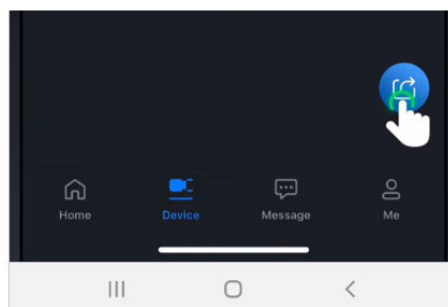
Klanten overzetten van de oude applicatie naar de nieuwe

Open iDMSS plus of gDMSS plus

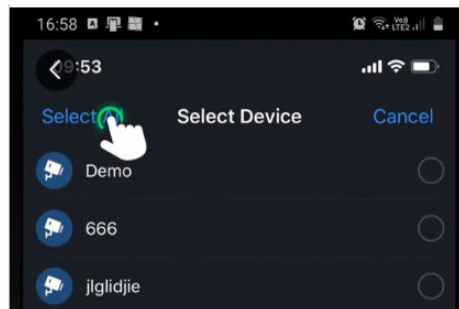
Druk op Devices



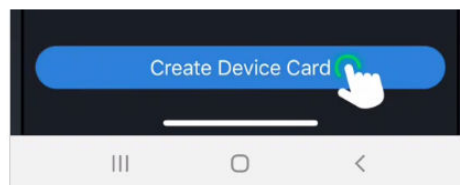
Druk op icoon rechts onderaan



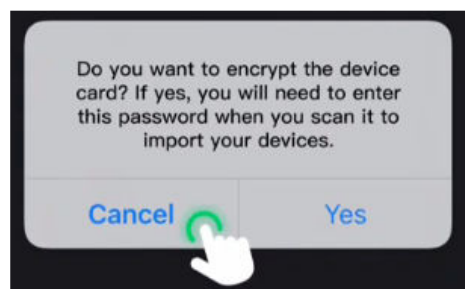
Druk op "select all"



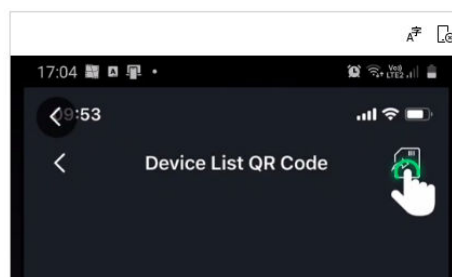
Druk op Create Device Card



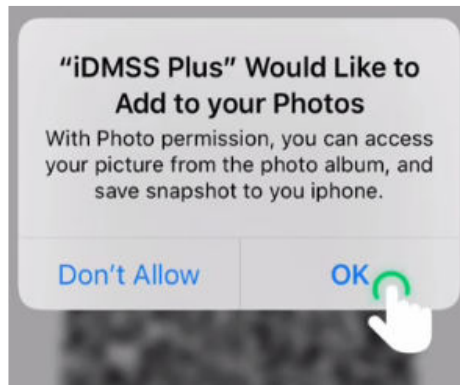
Druk op Cancel



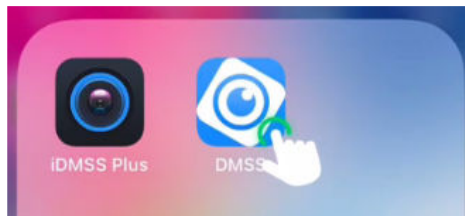
Druk rechtsboven om de QR code op te slaan



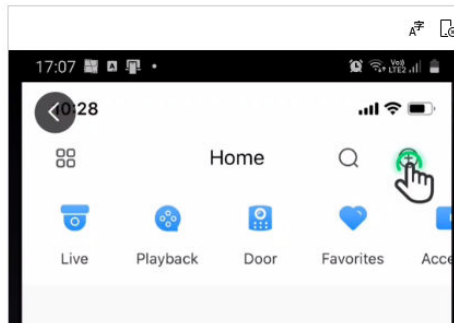
Druk op OK



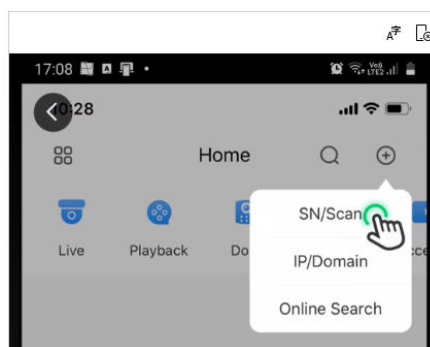
Open de nieuwe app : DMSS



Druk op het + symbol :



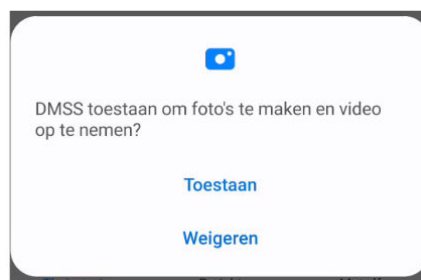
Selecteer SN/Scan :



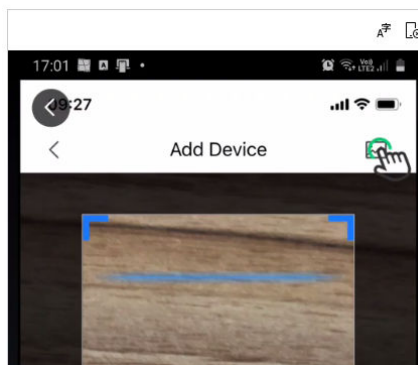
Druk op Volgende :



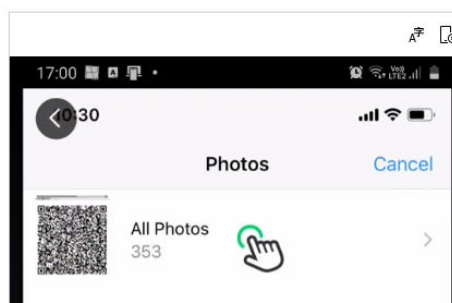
Druk op toestaan :



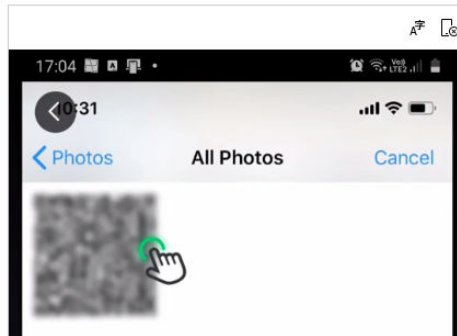
Druk rechtsboven op het foto icoon :



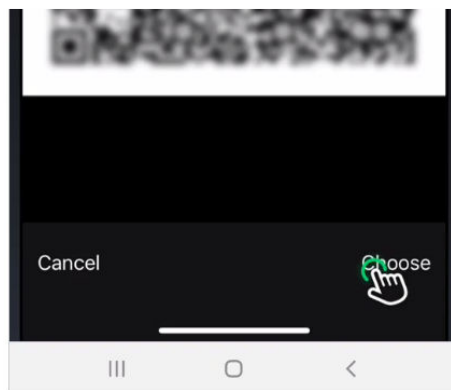
Zoek de foto met de QR code



Selecteer de QR code



Klik op Choose



Done