

Dahua video intercom



Inhoud

1. Extra info.	2
2. Eerste configuratie Dahua video intercom.	2
3. Instellen foto bij aanbellen.	6
4. Volume van VTO aanpassen.	8
5. IP camera toevoegen via NVR.	10
6. IP camera beelden bekijken.	11
7. IP camera beelden bekijken tijdens het bellen.	12
8. Factory reset.	13
9. Accessoires.	14

1. Extra info.

VTO: buiten post van Dahua intercom

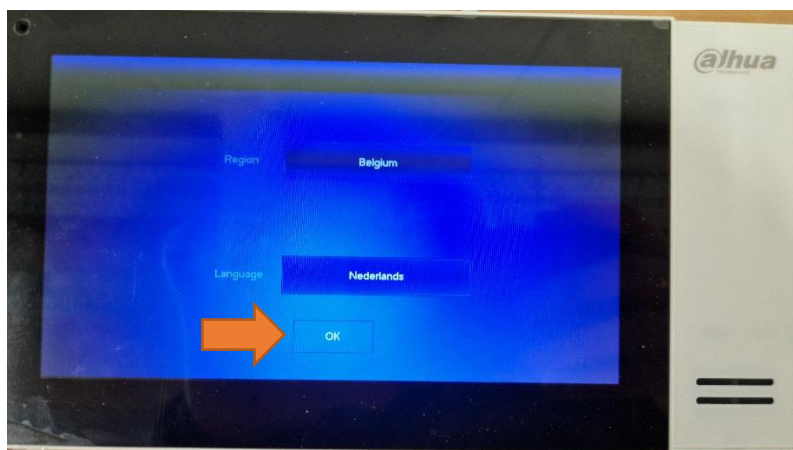
VTH: binnen post van Dahua intercom

Voor het configureren van de VTO en de VTH heb je 2 vrije IP adressen die buiten de DHCP range van de router staan.

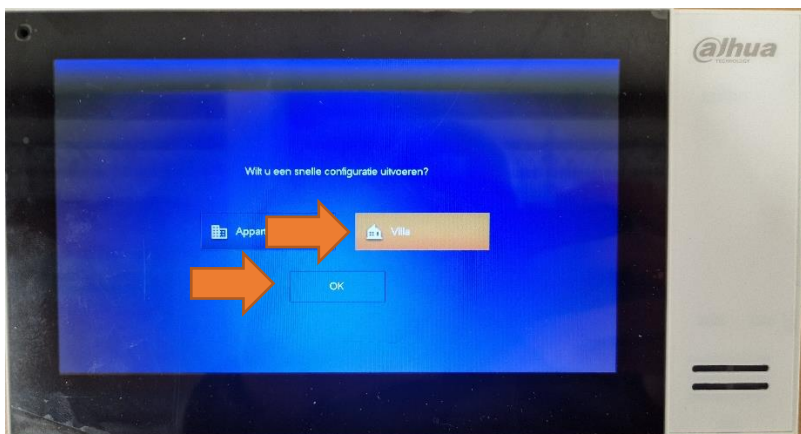
2. Eerste configuratie Dahua video intercom.



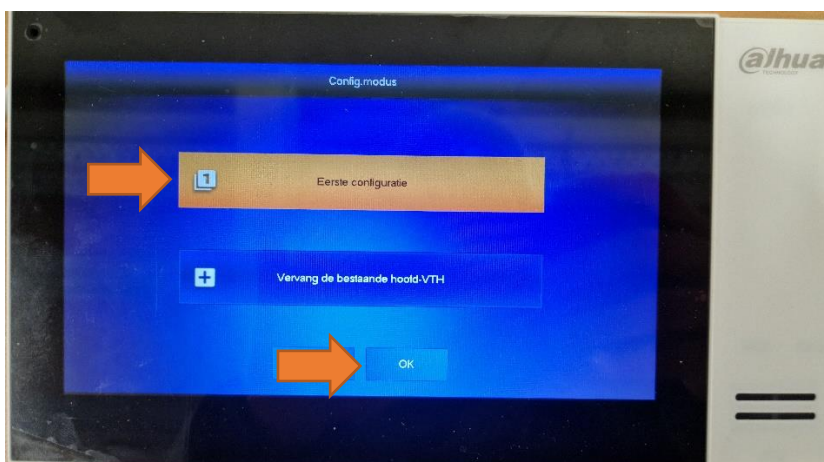
Sluit de VTO en de VTH aan op de POE switch. Sluit deze **niet** op het netwerk aan om conflicten te voorkomen. Wacht tot de VTO stopt met geluid maken en dat er op de VTH beeld is.



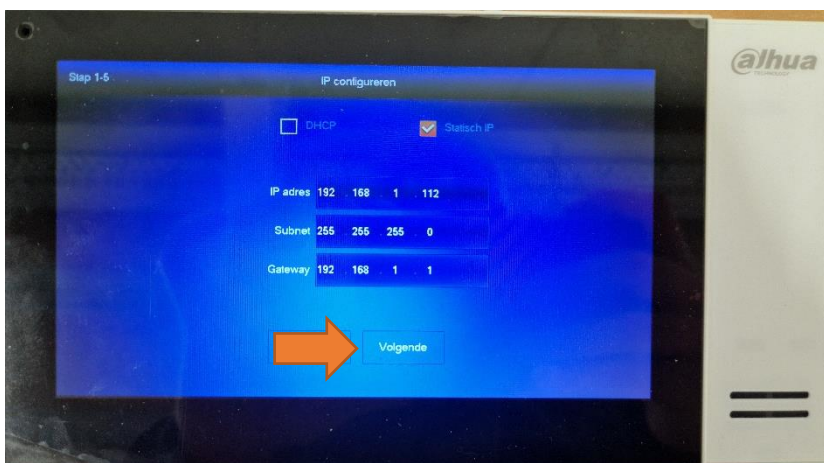
Selecteer de juiste "region" en "language".



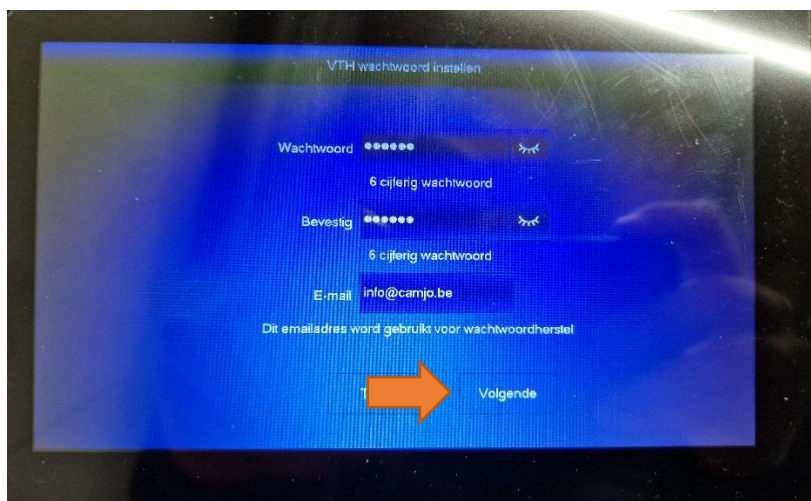
Selecteer Villa en druk op "OK".



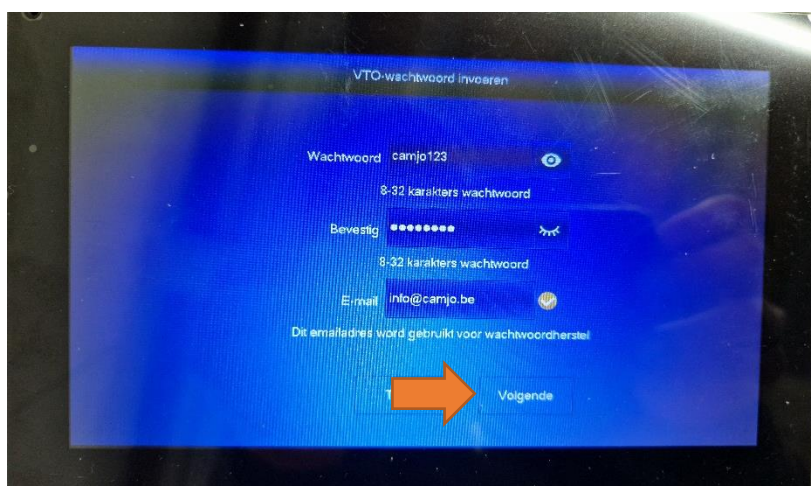
Druk op "eerste configuratie" en druk op "OK".



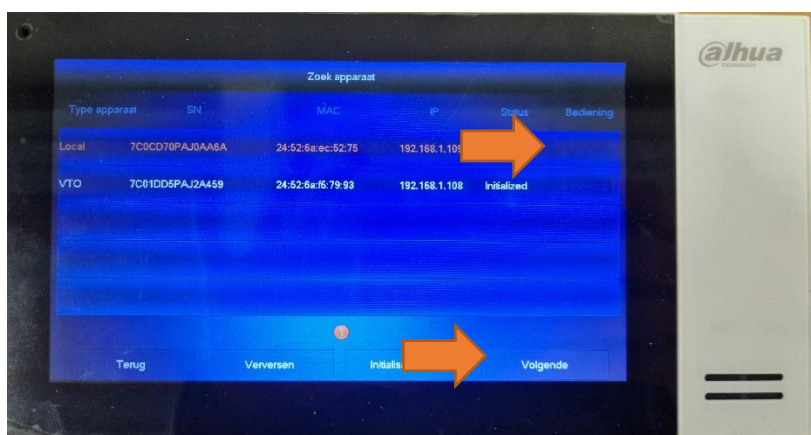
Stel IP adres in van de VTH in en klik op "volgende".



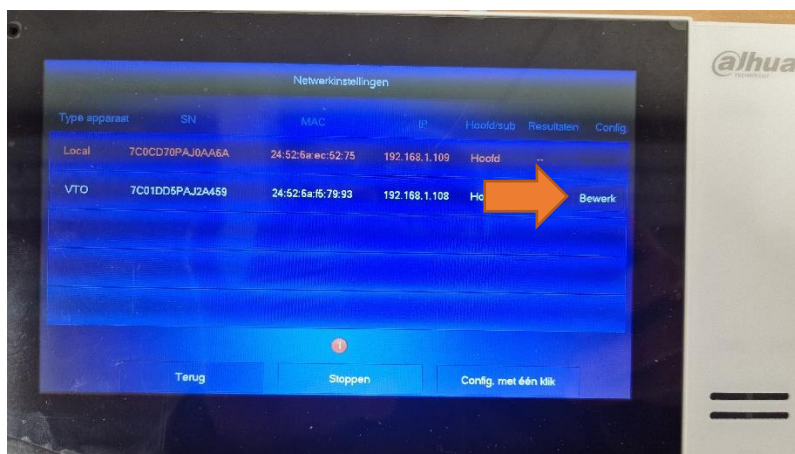
Geef de VTH een wachtwoord en vul je email in. Het wachtwoord moet 6 cijfers bevatten.



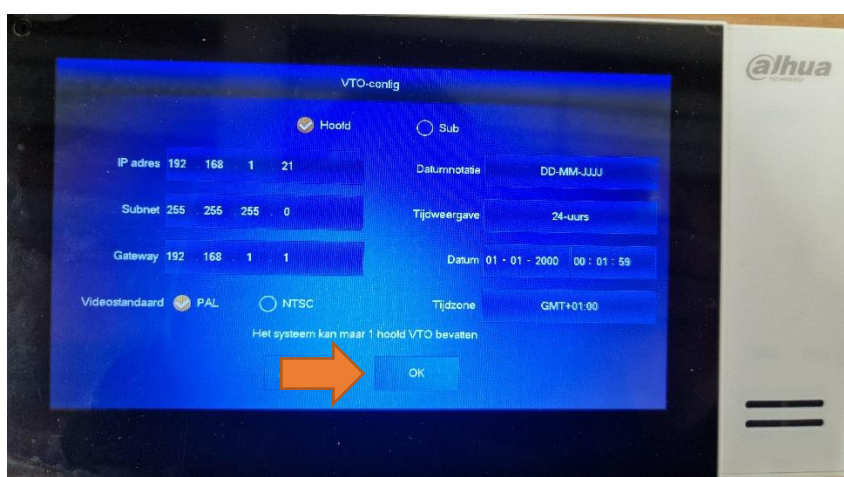
Geef de VTO een wachtwoord en vul je email in en klik op "volgende".



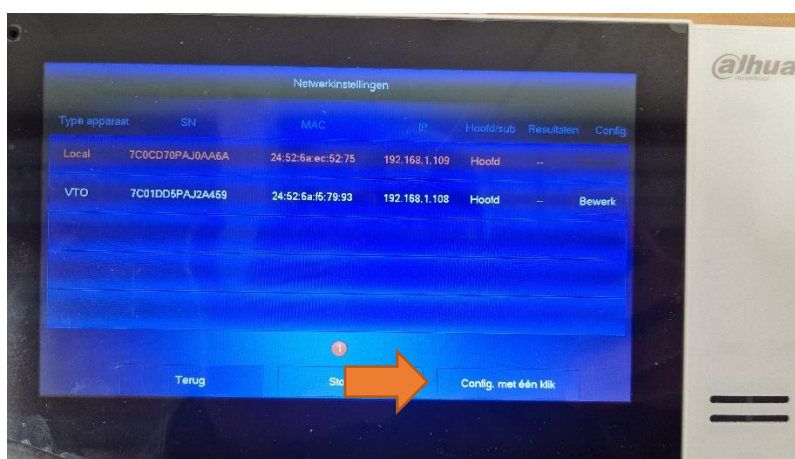
Hier zie je al de toestellen die je kan toevoegen, klik op "initialize" bij de toestellen en klik dan op "volgende".



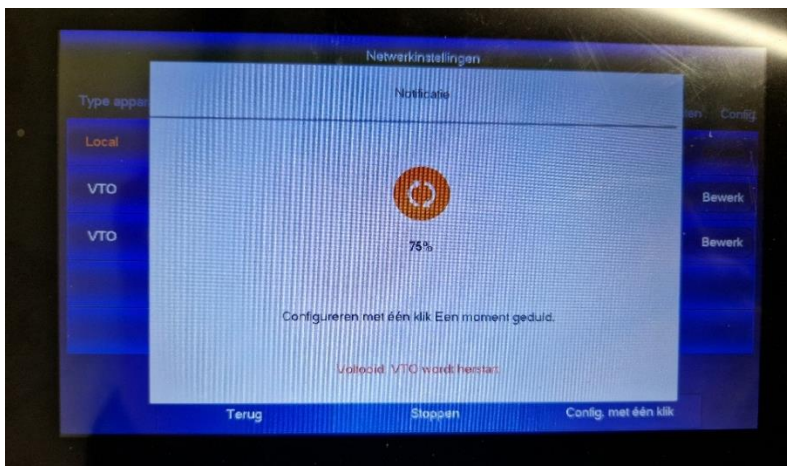
Klik nu op "bewerk" bij de VTO.



Geef het IP adres in voor de VTO en klik op "OK".



Klik op "config. met èèn klik".



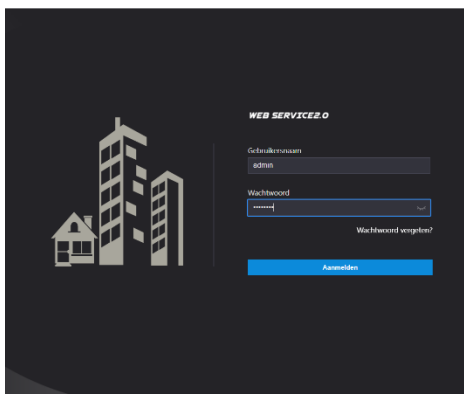
Als je dit scherm krijgt, wacht tot dit voltooid is.

Na 1 minuut wachten, is alles ok.

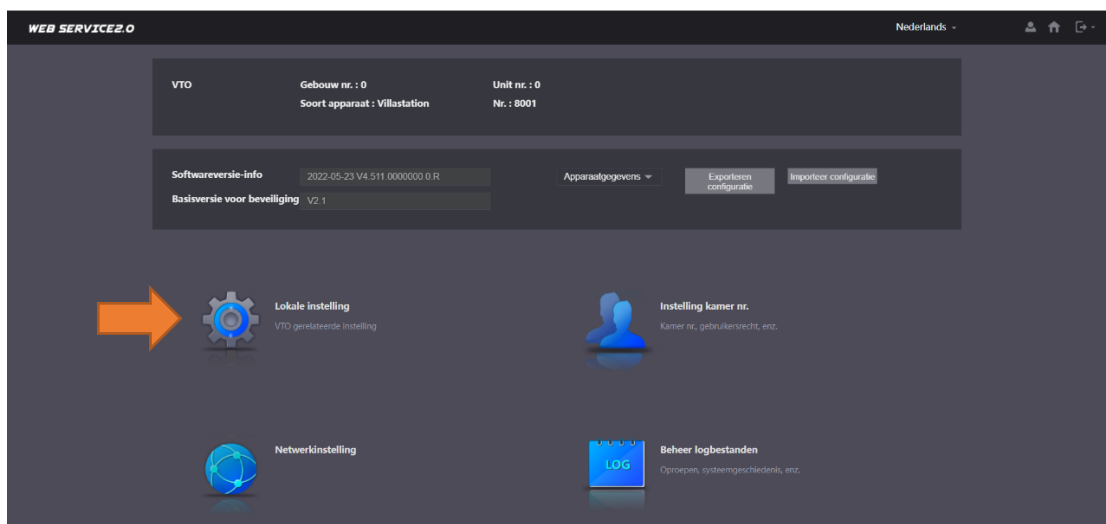
3. Instellen foto bij aanbellen.



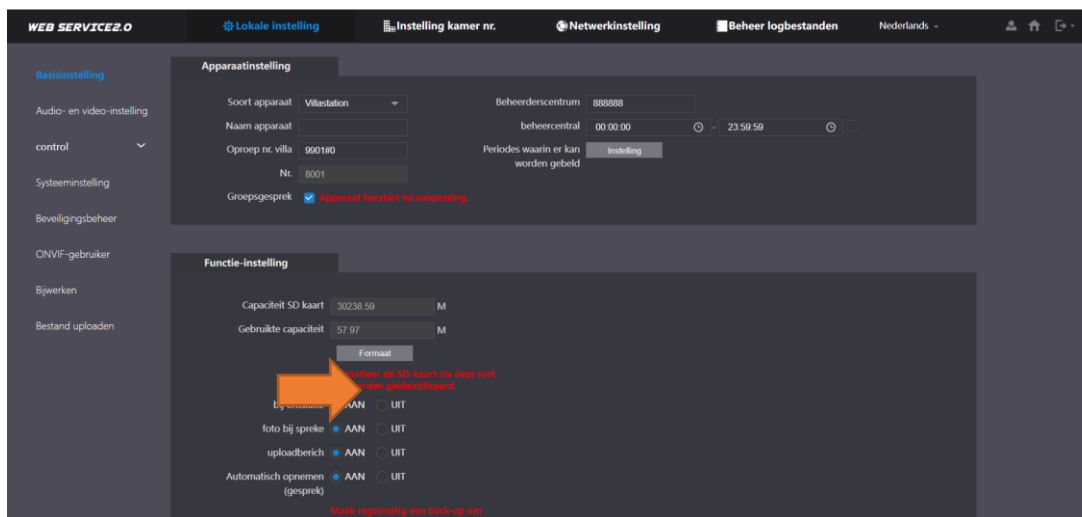
Voeg een sd kaart toe aan de VTO



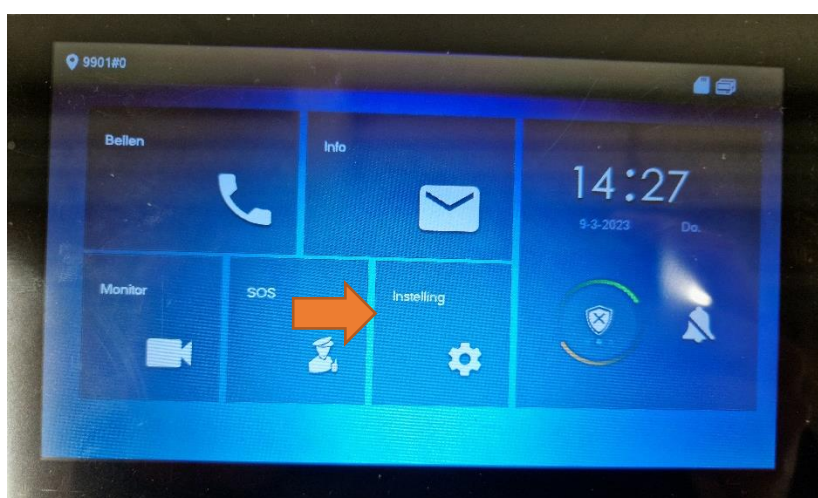
Log in op de VTO via een internet browser op uw PC.



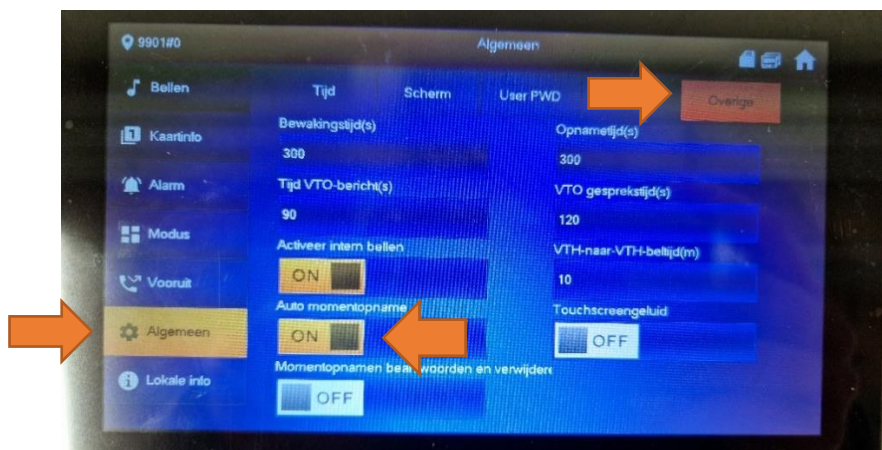
Ga naar “lokale instellingen”.



Selecteer “format” om de sd kaart te formateren.



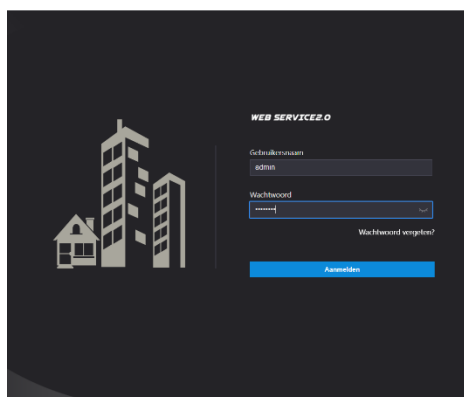
Ga naar instellingen. Als je kikt op instellingen kom je op de algemene instellingen, als je lang op instellingen drukt kom je op de admin instellingen.



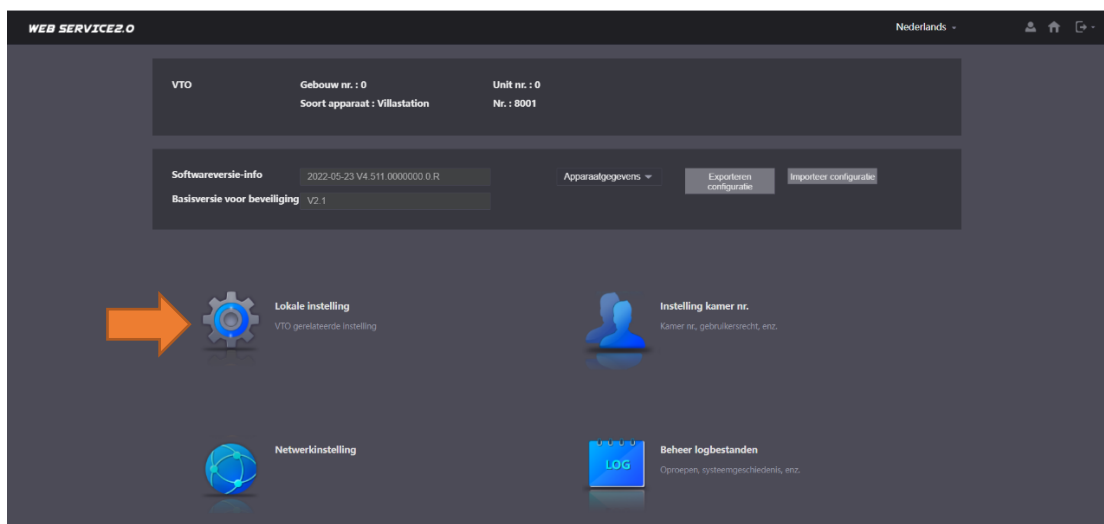
Klik op “algemeen” en ga naar “overige”.

Vink aan “auto momentopname”.

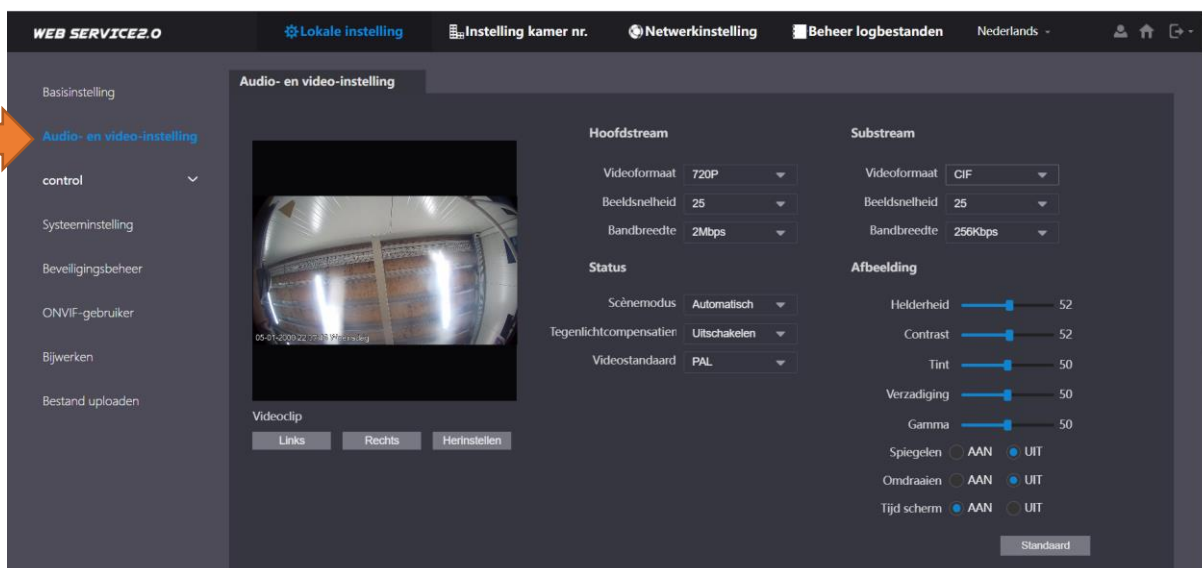
4. Volume van VTO aanpassen.



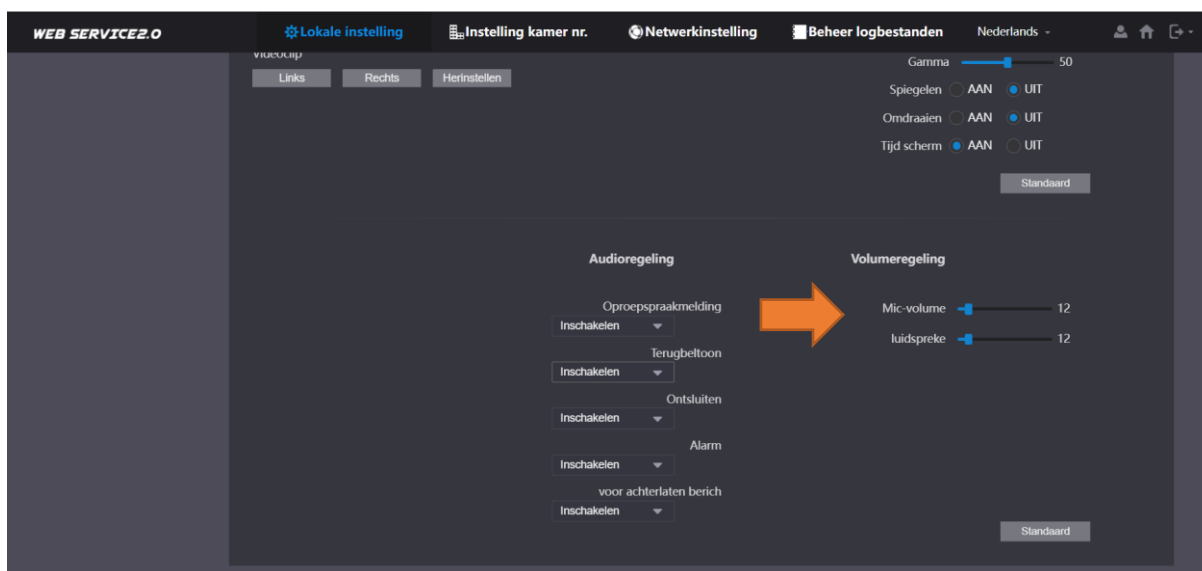
Log in op de VTO via een internet browser op uw PC.



Ga naar “lokale instellingen”.

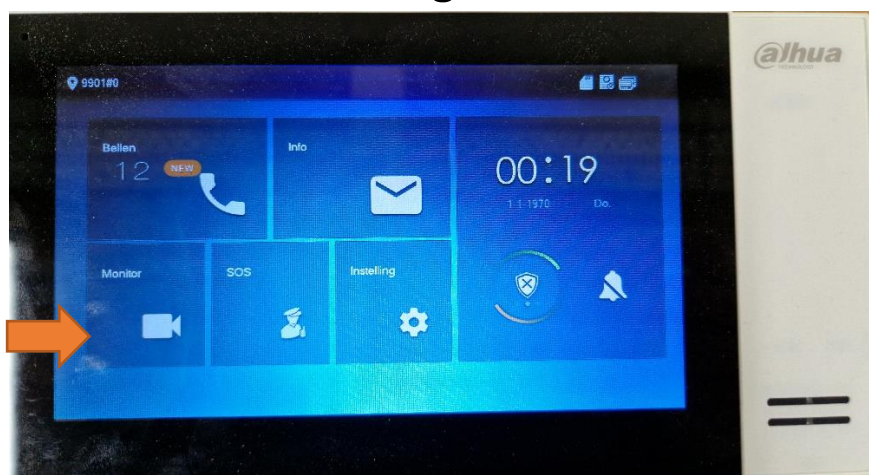


Ga naar “Audio- en video-instellingen”.

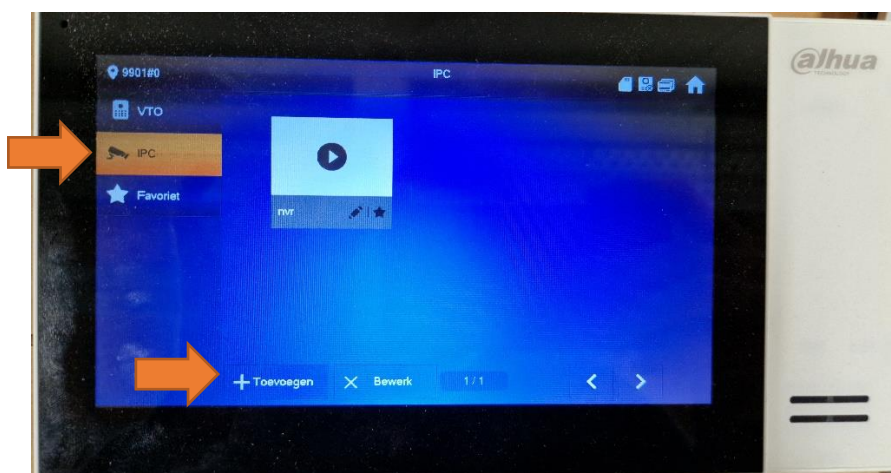


Scrol naar beneden bij “volumeregeling” kan je het volume aanpassen.

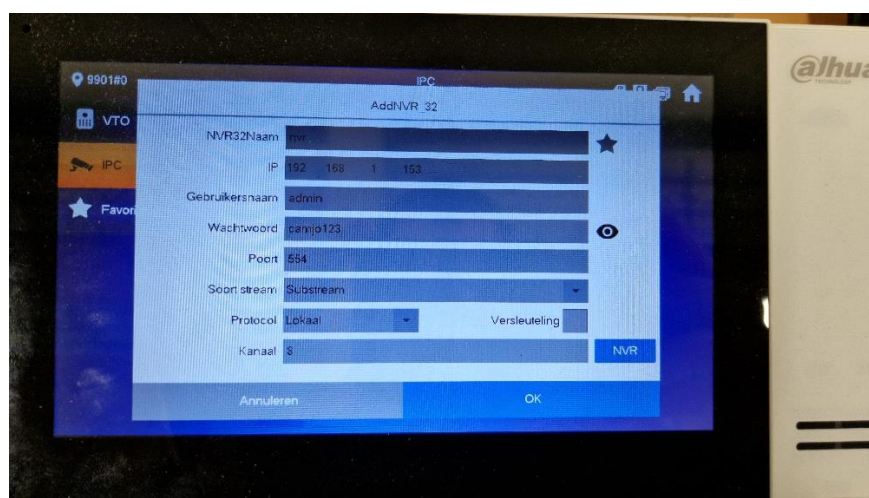
5. IP camera toevoegen via NVR.



Ga naar "monitor".

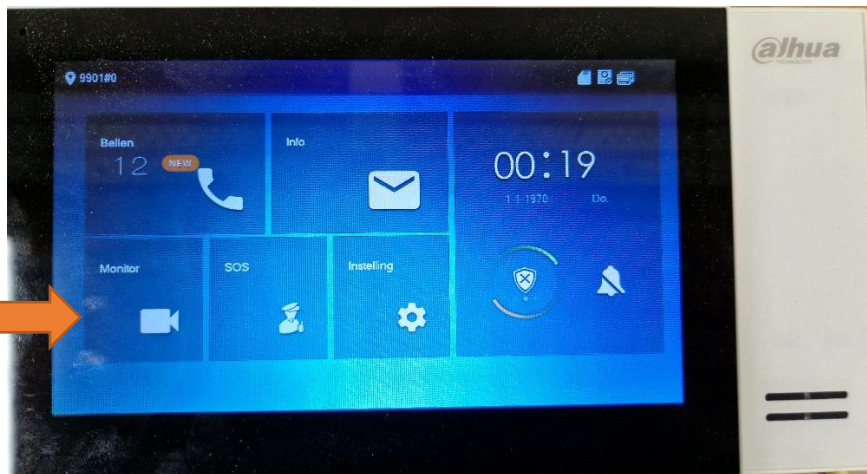


Ga naar "IPC" en klik op "Toevoegen".

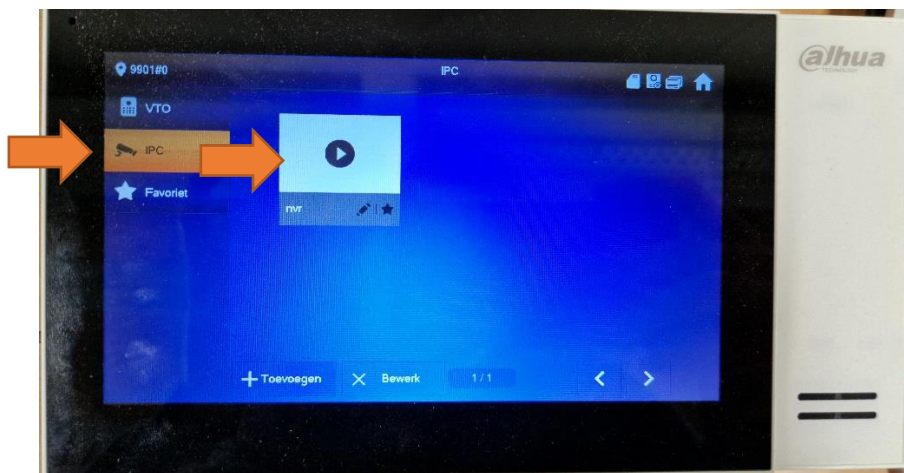


Geef de camera een naam en "klik" het sterretje aan. Vul de "IP" van je NVR in en ook de "gebruikersnaam" en "wachtwoord". Kies dan het kanaal van de camera op je NVR en zorg dat in het blauwe vakje NVR staat. Klik dan op "OK".

6. IP camera beelden bekijken.

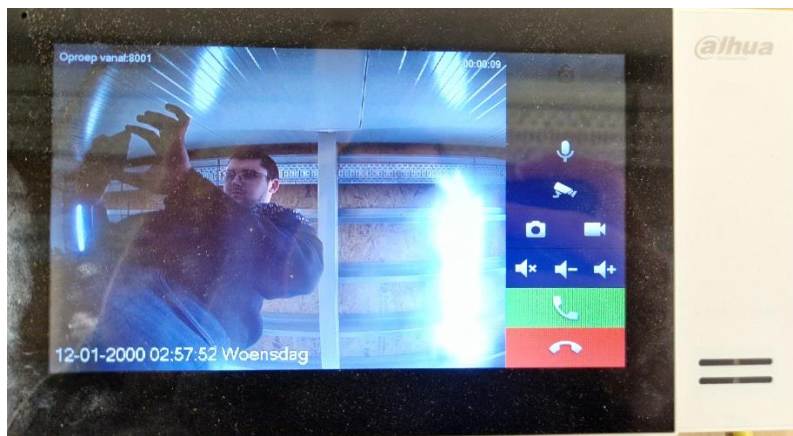


Ga naar "monitor".



Ga naar "IPC" en klik op de camera die je wilt bekijken.

7. IP camera beelden bekijken tijdens het bellen.



Om de IP camera te bekijken klik op



Selecteer de camera die je wilt bekijken.



Om een andere camera te bekijken druk terug op

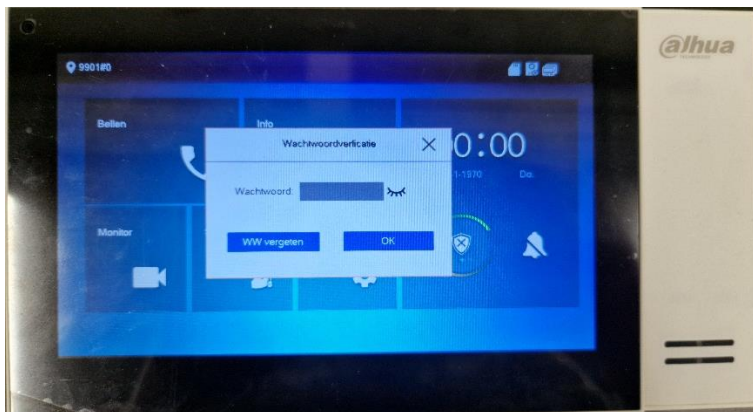


Om terug de VTO te bekijken druk op



8. Factory reset.

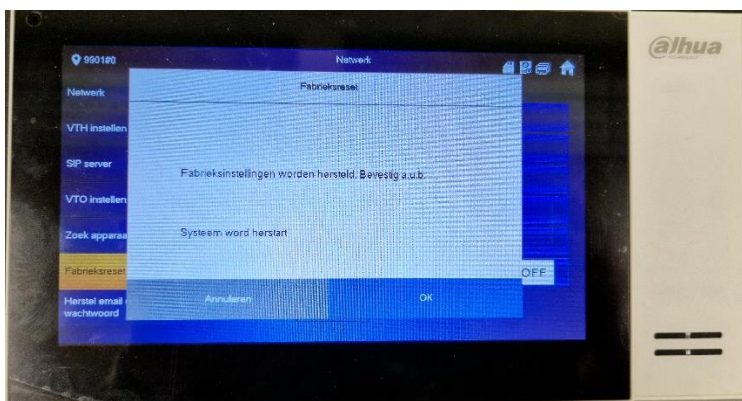
VTH



Hou “instellingen” ingedrukt tot er een pop-up is voor “wachtwoordverificatie”. Geef het wachtwoord in.



Druk op “fabrieksreset”.



Druk op “ok”.

VTO



Druk de knop op de achterkant van de VTO 5 keer achter elkaar zo dat je een bieb hoort. Dit wil zeggen dat het begonnen is aan een “factory reset”. Als het alarm van de VTO af gaat is de reset voltooid.

9. Accessoires.



Opbouw doosje voor buitenpost met regen kapje “ surface mounted box with rain cover”.



Steun voor binnen intercom voor op het bureau “Desktop mounted bracket”.



Sd kaart voor dahua buitenpost.



Muurbeugel 20° voor "surface mounted box with rain cover".



Muurbeugel 40° voor "surface mounted box with rain cover".