

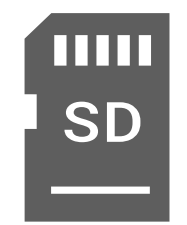


BulletCam

Bekabelde IP-beveiligingscamera

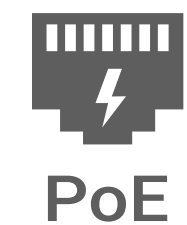


NDA
Compliant



True
WDR

IP65



Productversies

BulletCam (5 Mp/2,8 mm)

Bekabelde IP-beveiligingscamera met een resolutie van maximaal 2.880 × 1.620 px en een kijkhoek van 100°–110°

BulletCam (8 Mp/2,8 mm)

Bekabelde IP-beveiligingscamera met een resolutie van maximaal 3.840 × 2.160 px en een kijkhoek van 100°–110°

BulletCam (5 Mp/4 mm)

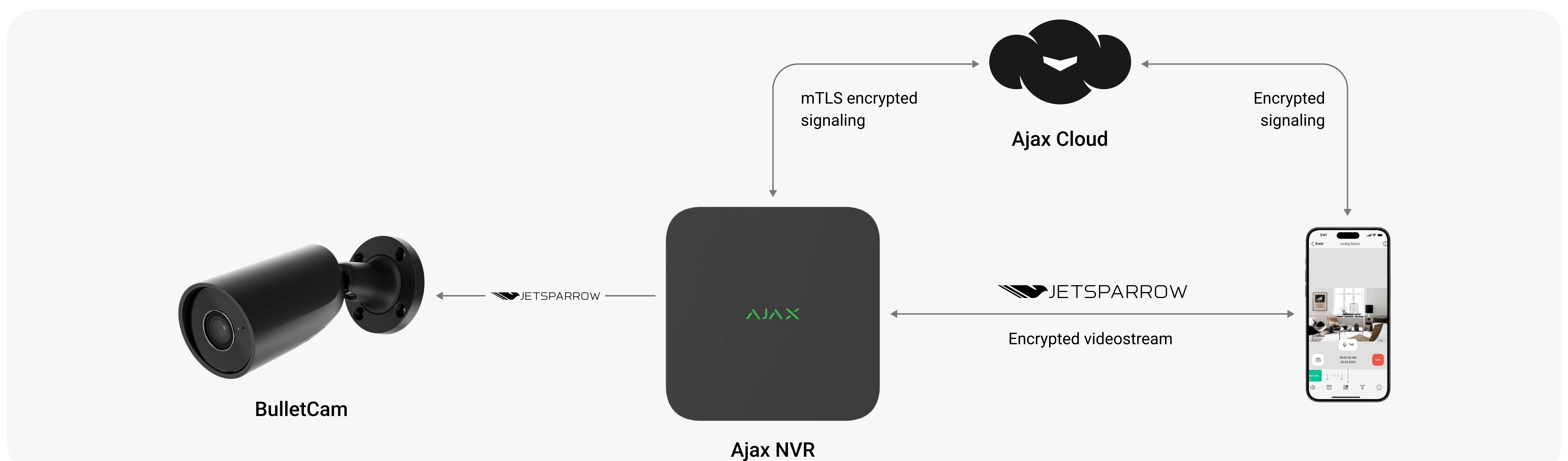
Bekabelde IP-beveiligingscamera met een resolutie van maximaal 2.880 × 1.620 px en een kijkhoek van 75°–85°

BulletCam (8 Mp/4 mm)

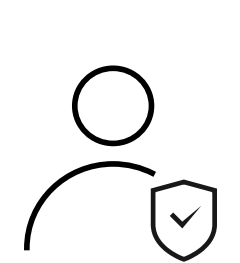
Bekabelde IP-beveiligingscamera met een resolutie van maximaal 3.840 × 2.160 px en een kijkhoek van 75°–85°

Zo werkt het

BulletCam werkt naadloos omdat Ajax Cloud wordt gebruikt voor het verzenden van systeemgebeurtenissen, terwijl de bedrijfseigen JetSparrow-technologie garant staat voor snelle peer-to-peer-overdracht van videogegevens. Met de AI-analysefuncties kan BulletCam verschillende soorten objecten detecteren en herkennen, zoals mensen, voertuigen en huisdieren. Hierdoor neemt het bewakingssysteem alleen relevante gebeurtenissen op en gebruikt het minder opslagruimte. Om de bewaking precies selectief te maken, is het mogelijk om camera's alleen in te schakelen wanneer het systeem is ingeschakeld.

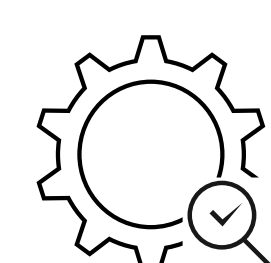


BulletCam kan zonder een Ajax-NVR werken, waarbij het archief wordt opgeslagen op de SD-kaart (indien deze is geïnstalleerd)



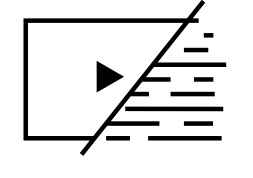
Beveiliging en privacy zonder compromissen

- Wachtwoordloze cameraverificatie met mTLS-handshake
- Videostream met TLS-versleuteling
- Realtime privacycontrole via de apps
- Accountbeveiliging met toegangscode, biometrische gegevens en tweefactorauthenticatie
- Sessiebeheer voor extra bescherming
- Alleen de eigenaar heeft toegang tot opgenomen mediagegevens
- Versnellingsmeter voor melding van schokken of demontage (in toekomstige releases)
- Alleen onderdelen van de door NDAA goedgekeurde leveranciers



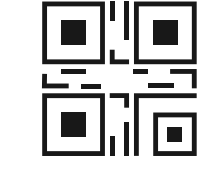
Naadloze gebruikerservaring

- AI-objectherkenning: mensen, voertuigen, huisdieren¹
- Visuele verificatie met hoge resolutie bij alarmen met videoscenario's¹
- Gemakkelijke overgang van meldingen naar video-opnames ter plaatse¹
- Camera's worden gesynchroniseerd met beveiligingsmodi
- Overzicht in realtime met aanpasbare videowall
- True WDR voor uitzonderlijke beeldkwaliteit



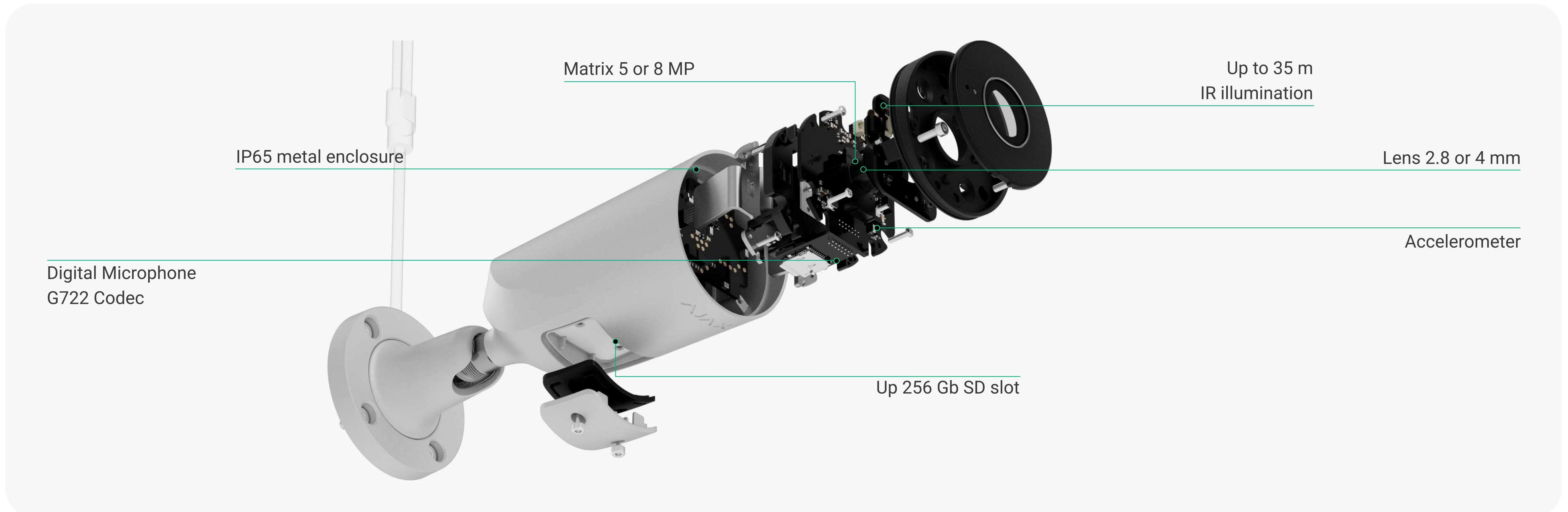
Soepele navigatie door het archief

- JetSparrow peer-to-peer-streaming
- Directe live weergave
- Snelle navigatie door het archief door filters en kalender
- Dual streaming voor directe previews
- Exporteren van videoclip in een paar klikken



Gemakkelijke installatie en onderhoud

- Verbinden via een QR-code
- Configuratie via Ajax-apps
- Aanpasbare zone voor bewegingsdetectie in de apps
- Toezicht in realtime met gezondheidscontroles



De productlijnen Superior, Fibra, en Baseline zijn onderling compatibel. Hierdoor kunnen systemen van elke configuratie en project van verschillende grootte geconfigureerd worden.

<p>Functies</p> <p>Resolutie Model met 5 MP: tot 2.880 × 1.620 px @ 25 fps (3K UHD) Model met 8 MP: tot 3.840 × 2.160 px @ 20 fps (4K UHD)</p> <p>Lens - 2,8 mm: kijkhoek van 100°-110° - 4 mm: kijkhoek van 75°-85°</p> <p>Dag/Nacht schakelaar Automatisch</p> <p>Beeldverwerking True WDR (hardware en software)</p> <p>Videocompressie H.265, H.264</p> <p>Bitrate 100 Mbps full-duplex</p> <p>Gelijktijdige liveweergave Tot maximaal 5 kanalen</p> <p>Gebruikerstoegang Tot maximaal 200 gebruikers</p> <p>Alarm geactiveerd Bewegingsdetectie, AI-herkenning, Detectoralarm, Automatiseringsscenario's</p>	<p>Compatibiliteit</p> <p>Hubs Alle Ajax-hubs (tot maximaal 200 camera's in een Ajax-systeem)</p> <p>Videorecorders NVR</p>	<p>Voeding</p> <p>Voedingseenheden 12 V ± 20% =, 1 A Tot maximaal 7,5 W aan netstroomverbruik</p> <p>Ethernetpoort PoE-standaard 802.3af, Class 3</p>
	<p>Behuizing</p> <p>Afmetingen 197,5 × 76 × 76 mm</p> <p>Gewicht 550 g</p> <p>Kleuren Zwart Wit</p> <p>Operationeel temperatuurbereik van -30 tot +60 °C van -22 tot +140 °F</p> <p>Operationele luchtvochtigheid tot 95%</p>	<p>Normering</p> <p>CE RoHS NDAA</p>
		<p>Volledige set</p> <p>BulletCam Installatiesjabloon Installatieset Snelstartgids</p>

1 – vereist een geïnstalleerde SD-kaart of aansluiting op NVR met een harde schijf



Scan de QR-code voor gedetailleerde informatie of klik op de link:

ajax.systems/support/devices/bulletcam/

- ✉ support@ajax.systems
- 📧 @AjaxSystemsSupport_Bot
- 🌐 ajax.systems